

**DIRECTION DE LA PROTECTION  
JUDICIAIRE DE LA JEUNESSE**

DIRECTION INTER-RÉGIONALE  
GRAND-EST  
DE LA PROTECTION JUDICIAIRE  
DE LA JEUNESSE

**CAHIER DES CLAUSES TECHNIQUES PARTICULIÈRES**

**RÉALISATION DE TRAVAUX MENUISERIES EXTERIEURES  
ALUMINIUM- LOT N°3**



# PROJET AMENAGEMENT SITE AUXONNE - NANCY

## LOT N°3 MENUISERIES EXTERIEURES ALUMINIUM

### PREAMBULE

*Les Entrepreneurs sont réputés avoir pris connaissance des sites, lieux, terrains d'implantation des sujétions relatives aux moyens de communication et de transport, au stockage des matériaux, aux fournitures en énergie électrique, eau, à l'éloignement des décharges publiques ou privées, etc...*

*Enfin, les Entrepreneurs doivent avoir recueilli auprès des services publics ou de caractère public - tous les renseignements pouvant être donnés par ces services et nécessaires à une parfaite exécution des travaux sans aucun dommage pour elles. Il appartient à l'Entrepreneur de chaque lot, de prévoir en fonction des limites de prestations figurant dans les C.C.T.P. particuliers à chaque corps d'état, tous les travaux nécessaires au parfait achèvement de la construction projetée conformément aux Règles de l'Art et réglementations en vigueur, même ceux non mentionnés sur les plans ou C.C.T.P. dès que la fourniture et mise en œuvre sont nécessaires au parfait achèvement des ouvrages.*

*En cas d'omission, d'imprécision, et ce, quel que soit le corps d'état, chaque entreprise doit le signaler au Maître d'ouvrage dès le stade de l'appel d'offres.*

*Tous les détails de construction et tous les ouvrages annexes nécessaires à la bonne terminaison de l'ouvrage, complètement décrits ou non, font partie intégrante du prix global.*

**MOYEN DE LEVAGE : L'entrepreneur devra inclure dans son offre et en vue des accès de chantier ses propres moyens de levage éventuels pour mise en place de ses éléments.**

### PLANS D'EXECUTION ET DE CHANTIER :

L'établissement des notes de calcul et plans techniques sont à la charge des entreprises adjudicataires (étude et plans, Plans d'ateliers et de chantier, plans et détails d'exécution), l'établissement et la remise des dossiers des ouvrages exécutés (DOE) sous format papier et format dématérialisé

### 1- MODIFICATION DU MUR RIDEAU EXISTANT

Les travaux se feront sur la partie gauche en regardant la façade depuis l'extérieur.

Le bâtiment B existant ne comportant qu'un escalier principal en extrémité de celui-ci, il est nécessaire de prévoir d'autres évacuations pour répondre au cahier des charge sécuritaire.

Le but est de créer des ouvertures et des sorties de secours pour chaque étage.

Un escalier de secours sera installé (hors prestation de ce lot)

Pour accompagner ces ouvertures.

#### 1.1 DEPOSE D'OUVRAGES EXISTANTS

Dépose d'une partie d'ensemble vitré de type mur rideau (Environ 1/3 de la surface).

Dépose, modification et adaptation des traverses existantes par rapport aux besoins du projet.

Dimension (L /H) 1800 x 11500

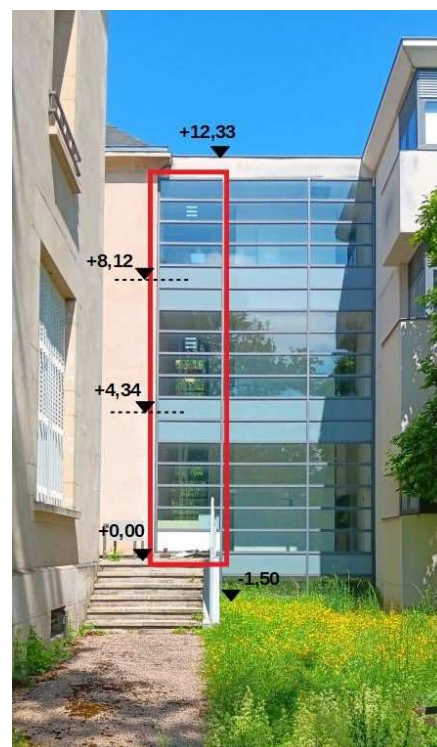
Composé de vitrages et de traverses menuisées en aluminium.

#### COMPRIS TOUT MOYEN DE LEVAGE et DE MANUTENTION :

**L'entrepreneur devra inclure dans son offre, et en vue des accès de chantier ses propres moyens de levage pour mise en place de ses éléments.**

Localisation : façade SUD EST –

Liaison entre bâtiment B et bâtiment central



## 1.2 AJUSTEMENT et COMPLEMENT D'OUVRAGES EXISTANTS

Ajustement des traverses hautes pour des trois niveaux, après dépose des existants en tenant compte des travaux de mise en œuvre des ensembles ci-dessous.

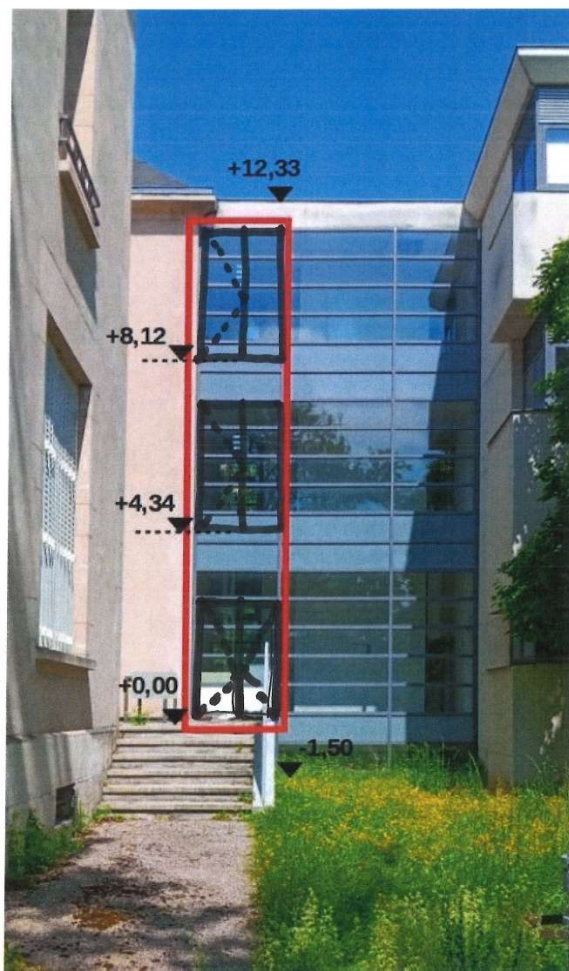
Pour mise en œuvre des trois portes à créer

Compris toutes sujétions de parfait achèvement, complément, découpe, ...et adaptation à l'existant conservé.

Localisation : façade SUD EST – RDC/ R+1 et R+2

Liaison entre bâtiment B et bâtiment central

AUXONNE - DIRPS GE.  
MENUISERIES EXTERIEURES A20.  
Projet d'ouverture de baies\*



\* Hors escalier de secours -

## **2 – MENUISERIES EXTERIEURES ALUMINIUM.**

### **2.1 Ensemble porte 2 vantaux 1800\*2200**

Fourniture et mise en œuvre d'une porte deux vantaux.

Remplissage par vitrage isolant 44.2/16

Bouton de décondamnation intérieur Ouverture vers l'extérieur

Dim. :1800x2200

Coloris Idem existant RAL 7015

Compris équipements divers : poignée, béquille intérieure,

Serrure 3 pts, barillet, Crémone pompier sur vantail semi-fixe, Ferme porte

Traitement du seuil en aluminium et butée.

Coordination avec le lot électricité pour incorporation des besoins liés à l'asservissement. (Passage des câbles à réaliser en coordination avec électricien)

Localisation : Rez-de-chaussée façade SUD EST –

Liaison entre bâtiment B et bâtiment central

### **2.2 Ensemble porte 1 vantail + fixe 1800\*2200**

Fourniture et mise en œuvre d'une porte un vantail + partie fixe

Remplissage par vitrage isolant 44.2/16

Bouton de décondamnation intérieur. Ouverture vers l'extérieur

Dim. De l'ensemble :1800x2200

Coloris Idem existant RAL 7015

Compris équipements divers : poignée, béquille intérieure,

Serrure 3 pts, barillet, Crémone pompier sur vantail semi-fixe, Ferme porte

Traitement du seuil en aluminium et butée.

Localisation : R+1 et R+2 (x2U) façade SUD EST –

Liaison entre bâtiment B et bâtiment central

## **3- PLANS DE RECOLEMENT**

Avant réception des travaux, l'Entreprise devra remettre, au Maître d'ouvrage, le récolement des ouvrages (un support informatique au format DWG, et 3 exemplaires tirés de chacun des plans). Le fichier devra comporter toutes les indications et renseignements utiles sur les L'ensemble de ces documents permettra de constituer le D.O.E. (Dossier des Ouvrages Exécutés)